

グローエジャパン初の、ドイツの美意識と日本の技術が融合した
トイレの選択肢を広げるインテリアコンシャスな新製品

「SENSIA ARENA (センシア アリーナ)」 新発売

ドイツが誇る高級サニタリー製品メーカー「GROHE」日本法人、グローエジャパン株式会社（本社：東京都港区、代表者：森一幸）は、同社初のオリジナルトイレ「SENSIA ARENA (センシア アリーナ)」を2016年9月下旬より発売いたします。本製品は南青山ショールームで先行展示を行い、これまでの日本のトイレにはない目新しさで大好評をいただいています。

<GROHE が贈るトイレ「SENSIA ARENA (センシア アリーナ)」>

20~40代の女性にユーザー意識調査を行ったところ、自宅のトイレをもっと格好いい空間にしたいと75%の方が思われている一方で、トイレのデザインに選択肢が少ないと感じている方が43%もいることが、わかりました。(GROHE JAPAN 調べ)

そのような声を受けて、この度、世界各国の一流ホテルや日本国内の高級マンションなどに多くご採用いただいている、ドイツのサニタリーメーカーGROHEでは、洗練されたデザインのトイレ「SENSIA ARENA (センシア アリーナ)」を発売いたします。

「SENSIA ARENA (センシア アリーナ)」はグローエジャパン初のオリジナルトイレとして、グローエの洗練されたデザインに、日本が世界に誇るシャワートイレの最先端技術を搭載した、素材や機能にもこだわった製品となっています。



■上質なインテリアとしてのデザイン

極限まで薄さを追求したメカニック部とシートデザインに、やわらかな曲線を描く筒型の陶器部。上質なインテリアとして成立するフラットで優しいデザインが特徴です。便蓋には欧州のトイレに広く用いられる素材を採用、腰掛ができるほどの高い強度に加え、上質な表情を醸し出します。先行して南青山ショールームにて展示を行っておりますが、来場されたプロユーザー、エンドユーザーの方々から「今までにないデザインコンシャスなトイレ」と高い評価をいただいております。

■最先端の日本の技術を搭載、快適なトイレ空間を提案

センスあるデザインの中には日本が世界に誇る技術を凝縮させました。水だけで陶器の汚れを落とし新品時の輝きを保つ「アクアセラミック」を採用、強力な3つの水流による「トリプルボルトテックス洗浄」、汚れる前の着座時に少量の水を流す「プレウォッシュ」との相乗効果で、お手入れを格段に向上させています。

また、気流で便器外への臭い漏れをシャットアウトする「エアシールド脱臭」、男性小用時の飛沫を防止する「フォームクッション」などの機能も搭載、心地よいトイレ空間を実現させています。

<商品に関する読者からのお問い合わせ先>

グローエジャパン株式会社 営業部

TEL : 03-5775-7500 / E-mail : info@grohe.co.jp

<報道関係者からのお問い合わせ先>

グローエジャパン広報事務局 オズマピーアール 水井・岩垂

TEL : 03-4531-0204 FAX : 03-3265-5135 E-mail : mizui@ozma.co.jp

<製品仕様>

製品名：グローエ スパレット「センシア アリーナ」



AQUA
CERAMIC

仕様	品番	カタログ価格(税抜)
床排水(Sトラップ)	39381SH0	380,000円
床上排水(Pトラップ)	39382SH0	400,000円

■「SENSIA ARENA」専用ウェブサイトのご案内

製品や機能の詳細を、テキスト、画像、動画でご覧いただける専用ウェブサイトを開いておりますので是非ご覧ください。

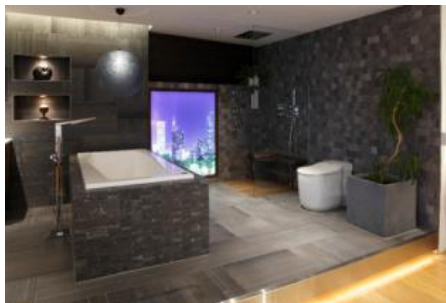
専用ウェブサイトアドレス：<http://www.japan-grohe.com>

■安心のアフターサービス

海外製品は購入後のアフターサービス、メンテナンスに対するお客様の不安が付きものですが、「SENSIA ARENA」は日本でのサービスを提供。5年の保証期間も設定しお客様に安心してお使いいただけます。

<「GROHE 南青山ショールーム」のご案内>

「SENSIA ARENA」は、「GROHE 南青山ショールーム」で実際にご覧いただけます。その他、GROHE 製品も多数取り揃えておりますので、どうぞ足をお運びください。



■ショールーム概要

〒107-0062 東京都港区南青山6-12-1 / Tel.03-5778-3206

最寄り駅：地下鉄銀座線・千代田線・半蔵門線 表参道駅

営業時間：10:30～18:00 定休日：月曜、年末年始

GROHE(グローエ)社について

1936年創業。ドイツ、デュッセルドルフに本社を置く、世界130ヶ国以上に製品を輸出しているサニタリー製品業界のトップ企業。キッチン、浴室、洗面室用のサニタリー製品のほか、シャワー製品、浴室アクセサリなどを生産、販売している。デザイン性の高さに定評があり、世界中の高級ホテルの浴室などに採用されている。2012年グループ連結売上高は14億500万ユーロ(約1900億円)。ドイツ国内に3カ所のほか、ポルトガル、タイ、カナダ、中国に生産工場を持ち、ドイツ国外の売上は全体の85%。従業員は約9000人。

グローエジャパン株式会社について

ホテル、マンションなどの商業施設のほか、個人住宅のキッチン、洗面、浴室向けのサニタリー製品をドイツ本社より輸入、販売している。

2014年1月より、株式会社LIXILの子会社化。