

## 炭酸水のあるライフスタイルが楽しめるウォーターシステムが、日本に初上陸！ 「GROHE BLUE（グローエブルー）」2018年4月新発売

ドイツが誇る高級サニタリー製品メーカー「GROHE」日本法人、グローエジャパン株式会社（本社：東京都港区 代表者：森一幸）は、ご家庭で好きなときに好きなだけ冷たい炭酸水を楽しむことができるウォーターシステム「GROHE BLUE（グローエブルー）」を、2018年4月より発売いたします。本製品は南青山ショールームでも先行展示を行い、ご利用いただいたお客様から驚きとおいしさを実感いただき、大好評をいただいています。

### ＜炭酸水を気軽に日々の暮らしに取り入れるキッチン水栓「GROHE BLUE（グローエブルー）」＞

グローエジャパンの調査によると、20～60代の男女に行ったWEBアンケートでは、約5人に1人が日頃から炭酸水を飲んでいることがわかりました。また、そのうち40%以上の方が、これまでに炭酸水を飲みきれずに捨ててしまったことがあると回答。このアンケートの結果から、日頃から炭酸水を愛飲しているながらも、購入した炭酸水は一度あけると炭酸が抜けてしまうため、ゴミを増やしてしまい、環境に良くないという課題がわかりました。

そこで、ドイツのサニタリー製品メーカー「GROHE」から、炭酸水を日常的に飲むヨーロッパで画期的なウォーターシステムとして、家庭だけでなくオフィスでも人気を博している「GROHE BLUE」が満を持して日本での発売が決定。「GROHE BLUE」はいつでも好きなときに好きなだけ、キッチンの水栓から直接冷たい炭酸水を楽しむことができます。また、容器のゴミが出ないため、資源の削減により環境にも優しい、まさに次世代のキッチン水栓と言えます。



### ■フレッシュな「水」の追求

「GROHE BLUE」は、フレッシュな水の味にこだわりました。ボトリングされた水は賞味期限の記載はあっても、製造された日の記載はありません。「GROHE BLUE」なら、水道水を浄水器でろ過し、その場で炭酸水を生成しているため、「作りたて」のおいしい炭酸水をご自宅で楽しむことができます。また、冷たい「浄水」、「微炭酸」、「強炭酸」の3種類の水が選べます。

### ■炭酸水の様々な楽しみ方

雑味のないグローエブルーの炭酸水に、お好みのフルーツやヨーグルトをミックスしてお気に入りのオリジナルドリンクを作ったり、リキュールを割って、自宅にいながらバーの雰囲気を楽しむと、日常の中で炭酸水を取り入れた新たな楽しみを生み出します。炭酸水を余らすことや、炭酸が抜けてしまう心配もなく、いつでも使いたい量の炭酸水を使える便利さがあります。

また、炭酸水はお料理にも活躍します。煮込み料理に使うと、食材にしっかりと味がしみ込み、しっとり柔らかく煮ることができます。揚げ物の衣づくりに使えばさっくり軽い食感に、ホットケーキはふっくらと焼きあがります。

### ■グローエ独自のテクノロジー

グローエはキッチン水栓を浄水器からさらに画期的なウォーターシステムへと発展させました。浄水器で水道水をろ過し、さらに常温から飲み水に最適な温度へ冷却。そこへ炭酸を加えることで、炭酸水をキッチンの水栓から直接楽しめるようになりました。

また、インテリアとしての美しさも人気のグローエのキッチン水栓。そのデザインは「GROHE BLUE」にも踏襲されています。画期的な機能を搭載しながらも、LEDハンドルで操作性、無駄を省いた美しいフォルムで芸術性を兼ね備えています。

### ■環境への配慮

「GROHE BLUE」は、二酸化炭素の排出量が、ペットボトルと比較して約60%削減できます。水栓から直接炭酸水が楽しめることで、不要なゴミを減らし、エネルギー・資源の削減にもつながります。

#### ＜商品に関する読者からのお問い合わせ先＞

グローエジャパン株式会社 営業部

TEL : 03-5775-7500 / E-mail : [info@grohe.co.jp](mailto:info@grohe.co.jp)

#### ＜報道関係者からのお問い合わせ先＞

グローエジャパン広報事務局 オズマピーアール 水井・岩垂

TEL : 03-4531-0245 FAX : 03-3265-5058 E-mail : [mizui@ozma.co.jp](mailto:mizui@ozma.co.jp)

## <製品仕様>

製品名：グローエブルー 炭酸冷水機 キッチン水栓



31 398 00J  
グローエブルー  
炭酸冷水機シングルレバー  
キッチン混合栓  
¥ 430,000(税抜)



31 499 00J  
グローエブルー  
炭酸冷水機  
キッチン単水栓  
¥ 390,000(税抜)

### ■「GROHE BLUE」専用ウェブサイトのご案内

製品や機能の詳細を、テキスト、画像、動画でご覧いただける専用ウェブサイトをオープンしておりますので是非ご覧ください。

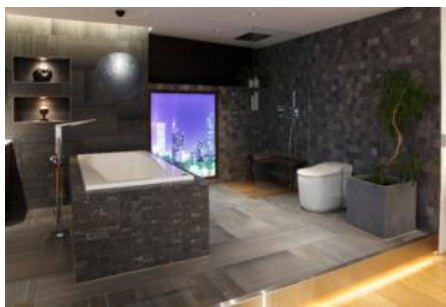
専用ウェブサイトアドレス：<http://japan-grohe.com/groheblue/>

### ■安心のアフターサービス

海外製品は購入後のアフターサービス、メンテナンスに対するお客様の不安がつきものですが、「GROHE BLUE」は日本でのサービスを提供。お客様のご登録により最大 5 年の保証期間も設定しお客様に安心してお使いいただけます。

## <「GROHE 南青山ショールーム」のご案内>

「GROHE BLUE」は、「GROHE 南青山ショールーム」で展示しており、通水状態もご覧いただけます。その他、GROHE 製品も多数取り揃えておりますので、どうぞ足をお運びください。



### ■ショールーム概要

〒107-0062 東京都港区南青山6-12-1 / Tel.03-5778-3206

最寄り駅：地下鉄銀座線・千代田線・半蔵門線 表参道駅

営業時間：10:30～18:00 定休日：月曜、年末年始

### GROHE(グローエ)社について

1936年創業。ドイツ、デュッセルドルフに本社を置く、世界130ヶ国以上に製品を輸出しているサニタリー製品業界のトップ企業。キッチン、浴室、洗面室用のサニタリー製品のほか、シャワー製品、浴室アクセサリなどを生産、販売している。デザイン性の高さに定評があり、世界中の高級ホテルの浴室などに採用されている。2012年グループ連結売上高は14億500万ユーロ(約1900億円)。ドイツ国内に3カ所のほか、ポルトガル、タイ、カナダ、中国に生産工場を持ち、ドイツ国外の売上は全体の85%。従業員は約9000人。

### グローエジャパン株式会社について

ホテル、マンションなどの商業施設のほか、個人住宅のキッチン、洗面、浴室向けのサニタリー製品をドイツ本社より輸入、販売している。

2014年1月より、株式会社LIXILの子会社化。