

高級サニタリーメーカー「GROHE(グローエ)」初の直営オンラインショップ 「グローエ公式オンラインストア」が9月25日にオープン

ドイツが誇る高級サニタリー製品メーカー「GROHE(グローエ)」の日本法人、blisspa japan 株式会社 GROHE 事業部（本社：東京都 港区、代表者：浅野 靖司）は、初の直営オンラインショップ「グローエ公式オンラインストア/GROHE OFFICIAL ONLINE STORE」（<https://store.japan-grohe.com>）を2018年9月25日にオープンしました。

今回、日本国内におけるグローエ製品の初の直営オンラインショップを開設することで、高級ホテルや注文住宅など世界中で愛されているグローエの製品を、誰でも安心して購入できるようになりました。

オンラインショップでは、一般のお客様でも簡単に取り替えるハンドシャワーを中心に、約60種類の充実のラインアップを実現しました。また、キッチン浄水栓の交換用カートリッジや交換用スプレーヘッドなども取り揃え、これまでグローエ製品をご愛用いただいているお客様にもご利用いただきやすいストアとして展開します。その他、詳細につきましては、2枚目をご覧ください。



グローエ公式オンラインストア サイトイメージ

【グローエ公式オンラインストア 概要】

オンラインショップ名：グローエ公式オンラインストア/GROHE OFFICIAL ONLINE STORE

URL：https://store.japan-grohe.com

オープン日：2018年9月25日

<報道関係者からのお問い合わせ先>

blisspa japan 株式会社 GROHE 広報事務局（株式会社オズマピーアール内）：水井・細川

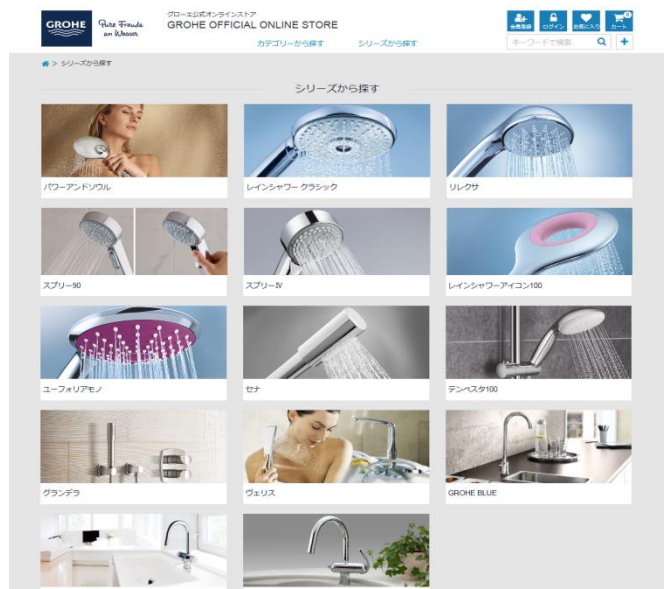
TEL：03-4531-0214 FAX：03-3230-6690 E-mail：mizui@ozma.co.jp

【オンラインストア詳細】

■ ハンドシャワーを中心としたラインアップ

一般のお客様でも簡単に取り替え可能なハンドシャワーやシャワーホースを中心に約 60 品種をラインアップ。ハンドシャワーは全シリーズを展開する他、公式オンラインストア限定カラーもお買い求めいただけます。

また「ハンドシャワーの選び方ガイド」のページでは、製品の特長や機能を比較したり、スプレーの出方を動画で確認できるので、自分にぴったりのハンドシャワーを選べます。その他、日本メーカー製のシャワーホースや水栓と組み合わせる際に必要なアダプターの情報をわかりやすく紹介し、実際の取り替え手順も動画でご覧いただけるので、初めてグローエ製品をご使用になる方も安心してお買い求めいただけます。



※ハンドシャワーは 11 シリーズ 26 機種種のラインアップ



※「ハンドシャワーの選び方ガイド」では初心者にもわかりやすい解説つき



※レインシャワーアイコン 100 は日本未発売カラー3色を含む 5 色を展開

■ オープニングキャンペーン

グローエ公式オンラインストアでは、オープニングキャンペーンとして、10,000円（税抜）以上ご購入いただいたお客様に GROHE 特製ランチトートバッグをプレゼントいたします。

※ノベルティは数量限定です。なくなり次第終了とさせていただきます。予めご了承ください。

[ノベルティ：GROHE 特製ランチトートバッグ]

size : W29.5×H19.5×D10cm (handle28cm)



GROHE(グローエ)社について

1936 年創業。ドイツ、デュッセルドルフに本社を置く、世界 130 ヶ国以上に製品を輸出しているサニタリー製品業界のトップ企業。キッチン、浴室、洗面室用のサニタリー製品のほか、シャワー製品、浴室アクセサリなどを生産、販売している。デザイン性の高さに定評があり、世界中の高級ホテルの浴室などに採用されている。2012 年グループ連結売上高は 14 億 500 万ユーロ(約 1900 億円)。ドイツ国内に 3 ヶ所のほか、ポルトガル、タイに生産工場を持ち、ドイツ国外の売上は全体の 85%。従業員は約 9000 人。2014 年4月1日より株式会社 LIXIL のグループ会社である。

blisspa japan 株式会社 GROHE 事業部について

ホテル、マンションなどの商業施設のほか、個人住宅のキッチン、洗面、浴室向けのサニタリー製品をドイツ本社より輸入、販売している。2018 年 4 月より、グローエジャパン株式会社から業務委託。株式会社 LIXIL の 100%子会社。