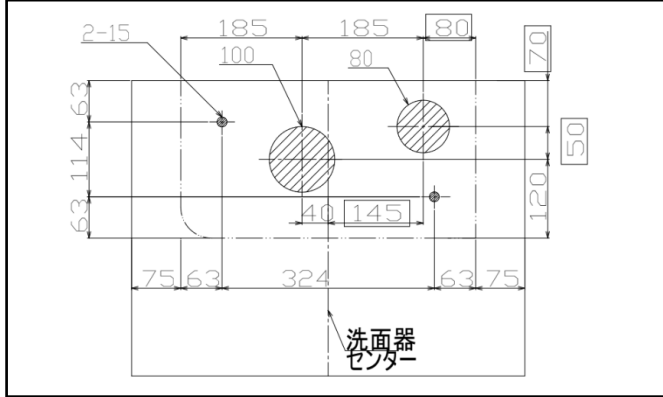
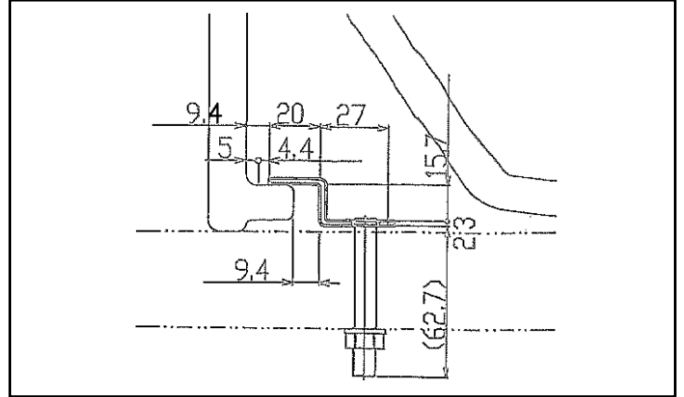


オンボード手洗器JPK05400

● 開口寸法

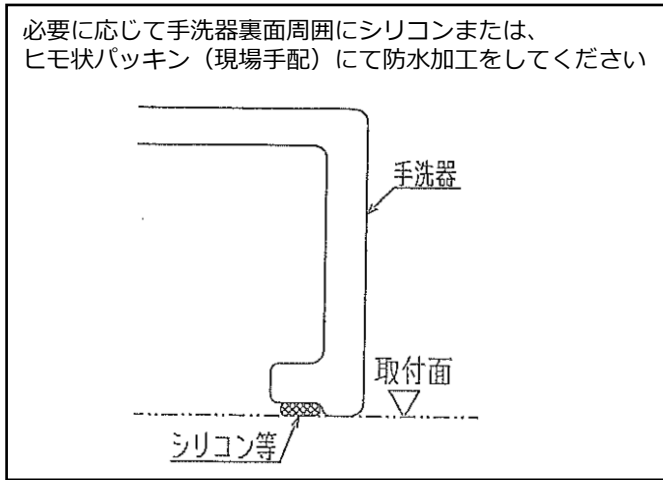


● 金具取付詳細

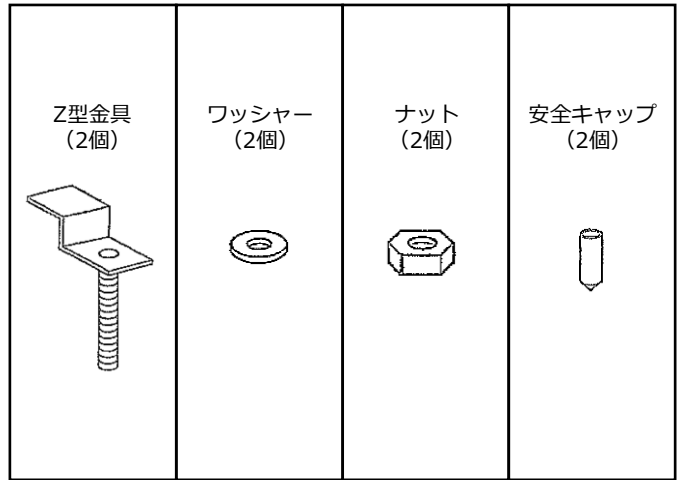


● 取付前作業

必要に応じて手洗器裏面周囲にシリコンまたは、ヒモ状パッキン（現場手配）にて防水加工をしてください

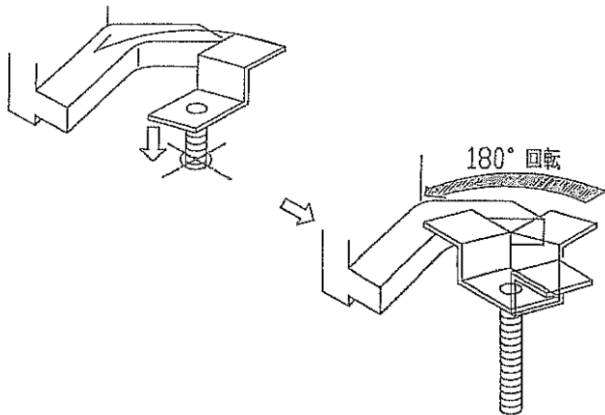


● 部品内訳



● 取付方法

- ①指定の穴開口にZ型金具を内側に向け差し込みます。
- ②手洗器をのせカウンター下より金具を180度回転させます。



- ③手洗器株を抑えていることを確認します。
- ④ワッシャーとナットで陶器を割らない程度に締め付けます。
- ⑤安全キャップをかぶせます。

● 取付姿図

