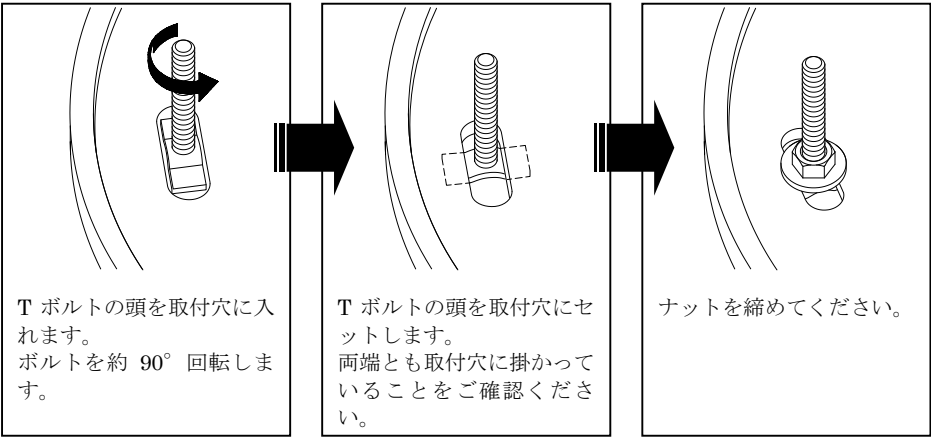


サークル型ベッセル洗面器 JPK113 タイプ (L-848)

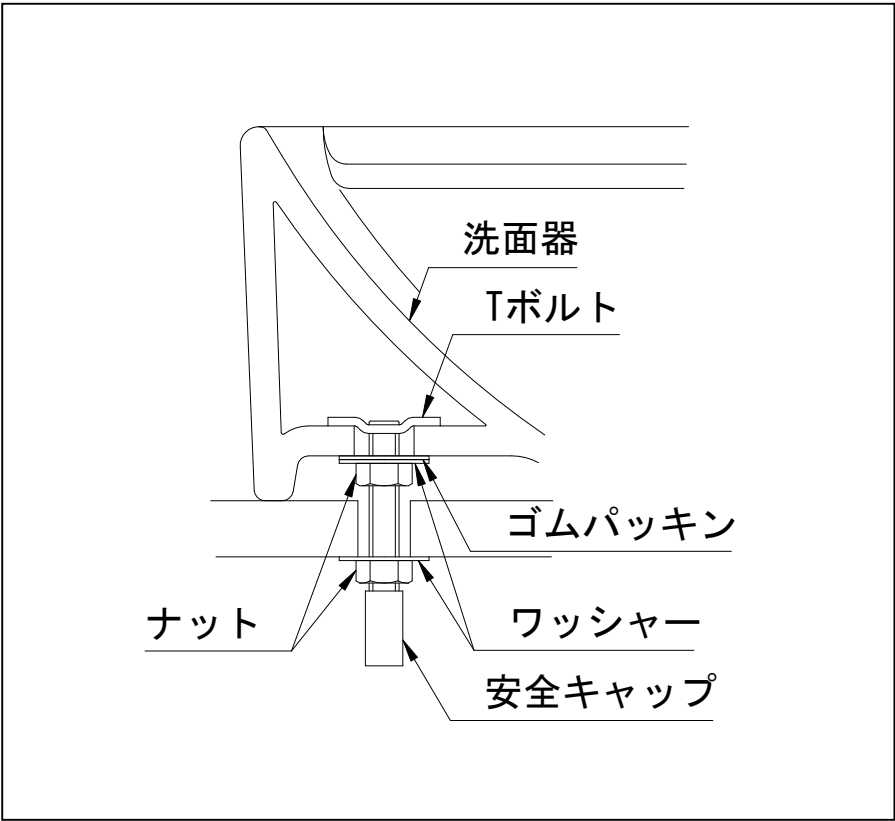
本説明書の内容を十分ご理解のうえ、正しくお取付けください。

●取付方法

(1) 洗面器に T ボルトを取り付けます。



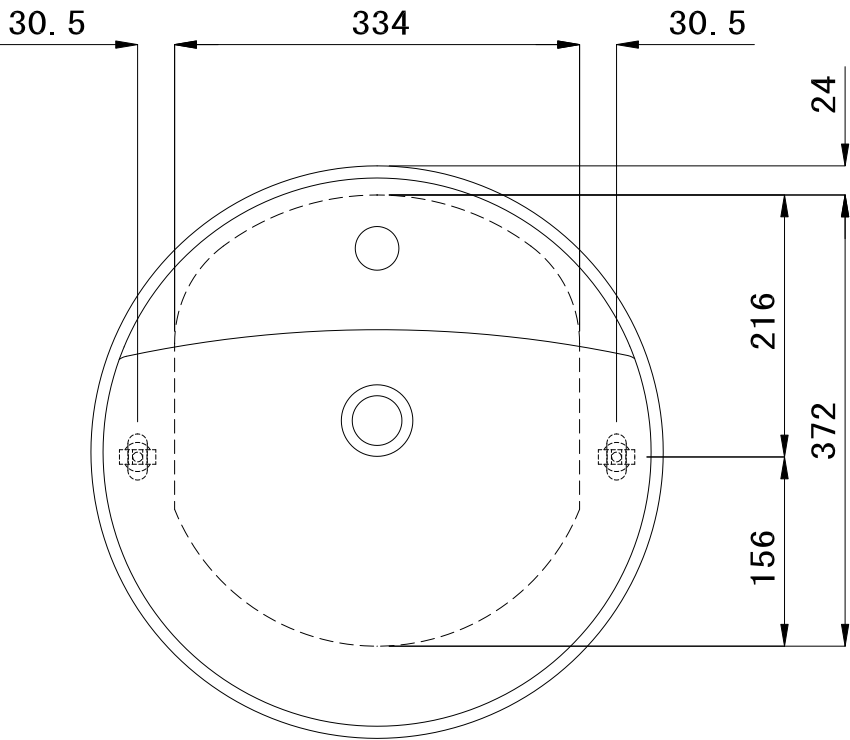
- (2) カウンターに洗面器を載せます。
(3) カウンターの裏からボルトをワッシャーとナットで固定します。
※水の浸入の恐れのある部分には、コーキング等の止水処理をお願いします。
(4) 安全キャップをかぶせます。



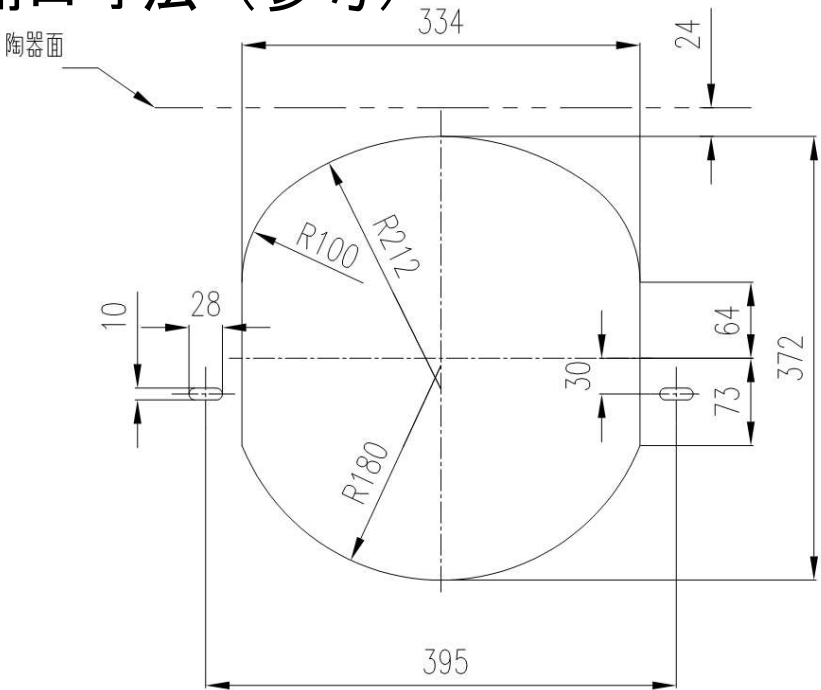
●部品内訳

T ボルト (2 個)	ゴムパッキン (2 個)	ナット (4 個)	安全キャップ (2 個)
	 ワッシャー (4 個)		

●施工例



●開口寸法 (参考)



* 同梱部品にて固定する際は、カウンター締結部の厚みが 25 mm 以下になるよう設定してください。
* 上記は標準開口図です。組合せ部材によっては、カウンターに干渉する可能性がありますのでご注意ください。