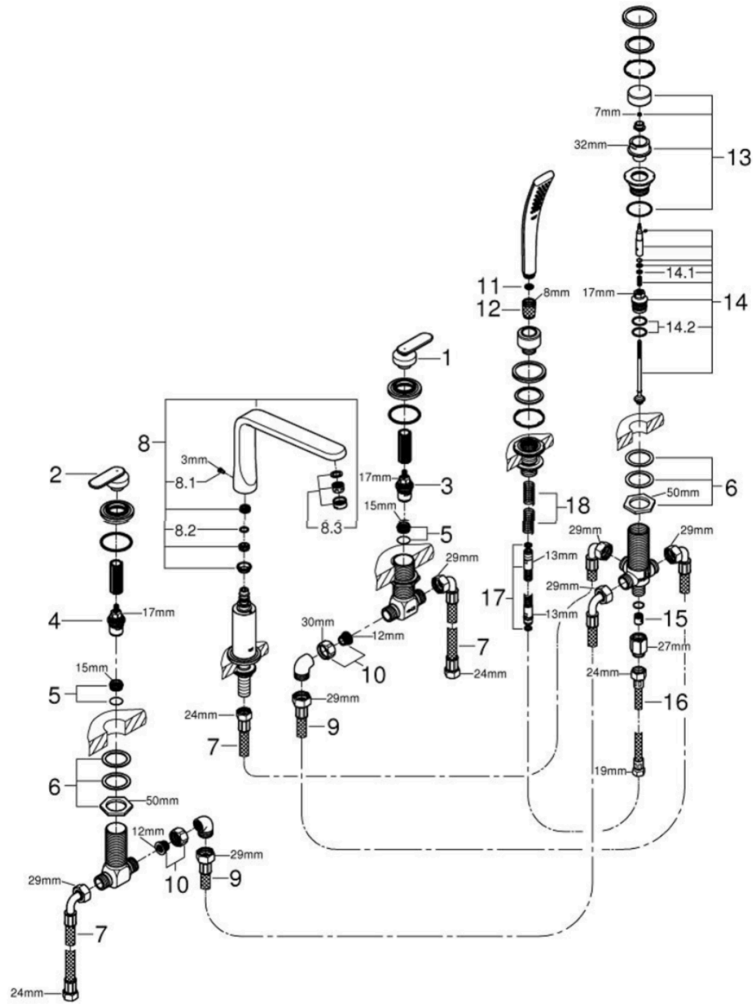


| | |
|------|-------------------------|
| 品番 | 1936200J |
| 品名 | ヴェリス：2ハンドルデッキバス・シャワー混合栓 |
| 販売期間 | 2010年4月～2016年3月 |



| 図番 | 名称 | 品番 | 価格 | 備考 |
|------|---------------------|------------|---------|---------------------------------|
| 1 | 20180用ヴェリスハンドル青マーク付 | 廃番 | | 旧品番:48015000 |
| 2 | 20180用ヴェリスハンドル赤マーク付 | 廃番 | | 旧品番:48016000 |
| 3 | セラミックヘッドパーツ | 45887000 | 16,500 | |
| 4 | セラミックヘッドパーツ | 45888000 | 16,500 | |
| 5 | V 8 3/4"用弁座 | 45052000 | 2,600 | |
| 6 | デッキバス用バルブ締付セット | 45444000 | 3,300 | |
| 7 | ヴェリスデッキバスシャワー用接続ホース | 48018000 | 9,300 | |
| 8 | ヴェリスデッキバスシャワー用吐水口 | ※ 13250000 | 136,500 | 受注発注品です。生産状況により6カ月程度要する場合があります。 |
| 8.1 | 1936200J用吐水口ピストン | 46670000 | 2,300 | |
| 8.2 | 吐水口用リング | 01285000 | 600 | |
| 8.3 | マウザー | ※ 13922000 | | 受注発注品です。生産状況により6カ月程度要する場合があります。 |
| 9 | デッキバスシャワー用接続ホース | ※ 48019000 | 10,400 | 受注発注品です。生産状況により6カ月程度要する場合があります。 |
| 10 | 5 3 袋ナットニップル | 45044000 | 5,100 | 1個入りです。 |
| 11 | RELEXPLUS用ストレナー | 1126300U | 700 | 1枚入りです。 |
| 12 | ATRIO19144用ニップル | 08864000 | 7,600 | |
| 13 | ヴェリス19373用切換弁ノブ | 45997000 | 15,300 | |
| 14 | 25065用切換弁セット | 45443000 | 14,500 | |
| 14.1 | 34404(53番)用リング | 01283000 | 800 | |
| 14.2 | リング | ※ 0120500M | | 受注発注品です。生産状況により |
| 15 | 逆止弁 1.5 MM | DW15 | 1,100 | 1個入りです。 |
| 16 | 33339用シャワー接続ホース | 07300000 | 4,900 | |
| 17 | M15xM15x2Mシャワーホース | 28146000 | 10,700 | |
| 18 | スプリング | ※ 00869000 | | 受注発注品です。生産状況により6カ月程度要する場合があります。 |

- 1) 輸入製品の特性上予告なく部品の品番や価格・仕様変更が発生したり廃番になる場合があります。
- 2) 品番欄の※印は受注発注品となります。
- 3) 受注発注品およびご発注時に品切れの部品は、生産状況により6ヶ月程度要する場合があります。
- 4) 希望小売価格には消費税は含まれておりません。別途消費税相当額のご負担をお願いいたします。
- 5) 希望小売価格は、部品1個単位の価格です。
- 6) 注記欄に代替品が記載されている場合は、代替品をご利用ください。
- 7) 番号欄に「A」や「B」などの記号の記載のある部品は、付属品やオプション品等です。

