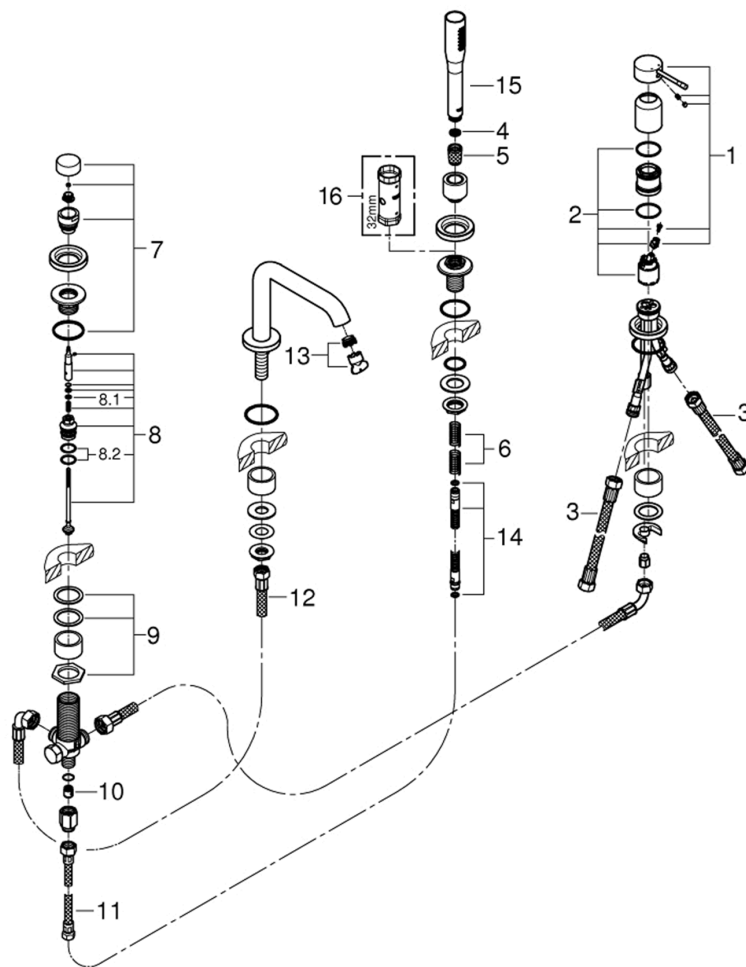


品番	19578DC1J
品名	エッセンス：シングルレバーデッキバス・シャワー混合栓（スーパースチール）
販売期間	2023年11月～



注:8番 切換弁を交換の際は、45443000 とJPX06100の部品を組み合わせて交換が必要です。

図番	名称	品番	価格	備考
1	エッセンス バス・洗面用レバーDC	46916DC0	7,100	
2	セラミックカートリッジ	46374000	11,300	
3	19373用給水・給湯用接続ホース	※ 07227000	7,700	受注発注品です。生産状況により6カ月程度要する場合があります。
4	RELEXAPLUS用ストレーナー	1126300U	700	1枚入りです。
5	ATRIO 19144用ニップルDC	08864DC0	13,100	
6	圧縮ばね	設定なし		
7	19578DC1用切替化粧部	46721DC0	15,500	
8 (注)	25065用切換弁セット	45443000	14,500	交換の際はJPX06100と組み合わせて交換が必要です。
	デッキバス切替弁用延長部	JPX06100	2,900	
8.1	34404(53番)用Oリング	01283000	800	1本入りです。
8.2	Oリング	設定なし		
9	デッキバス用バルブ締付セット	45444000	3,300	
10	逆止弁1.5MM	DW15	1,100	1個入りです。
11	33339用シャワー接続ホース	07300000	4,900	
12	グーリスデッキバスシャワー用接続ホース	48018000	9,300	
13	ESSENCEバスシャワー口金工具付	13926000	2,200	
14	M15xM15x2Mシャワーホース	28146000	10,700	
15	セナ ハンドシャワー	26866DC0J	38,100	(注1) GROHE SPA表示品です。
16	34213用サモ工具	19332000	12,400	別売品の工具です。

(注1) 製品付属の部品とサービス部品でロゴ表示が異なります。

製品付属品のロゴ



サービス部品のロゴ



- 輸入製品の特性上予告なく部品の品番や価格・仕様変更が発生したり廃番になる場合があります。
- 品番欄の※印は受注発注品となります。
- 受注発注品およびご発注時に品切れの部品は、生産状況により6ヶ月程度要する場合があります。
- 希望小売価格には消費税は含まれておりません。別途消費税相当額のご負担をお願いいたします。
- 希望小売価格は、部品1個単位の価格です。
- 注記欄に代替品が記載されている場合は、代替品をご利用ください。
- 番号欄に「A」や「B」などの記号の記載のある部品は、付属品やオプション品等です。

