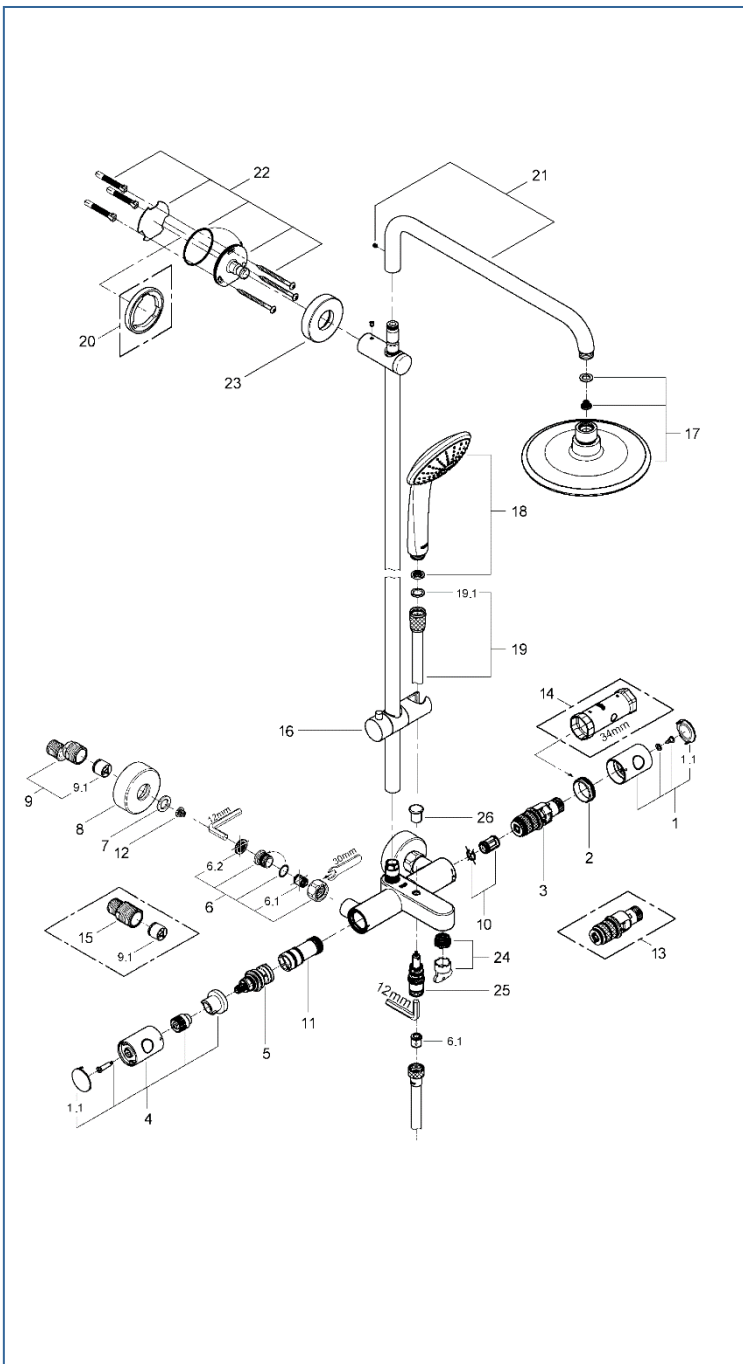


## SHOWER SYSTEM

2747500J JP288302



| 図番   | 名称                           | 品番         |
|------|------------------------------|------------|
| 1    | グローサーモ1000ハンドル               | 47984000   |
| 1.1  | 26369温調・開閉ハンドル用キャップ(2個入)     | 6458500M   |
| 2    | グローサーモ用カートリッジ固定ナット           | 47743000   |
| 3    | 1/2"サーモカートリッジ                | JP018300   |
| 4    | グローサーモ1000ハンドル               | 47984000   |
| 5    | アクアディマー                      | 47364000   |
|      | 34144用アクアジマー                 | 12433000   |
| 6    | 逆止弁付袋ナットセット(2個入)             | 47189000   |
| 6.1  | 逆止弁15MM                      | DW15       |
| 6.2  | ストレーナーインレットパッキン              | JPI00200   |
| 7    | 3/4"インレットパッキン(0138600U2個セット) | JP011100   |
| 7A   | 011740001"インレット用パッキン         | JP100200   |
| 8    | ESSENCE3362410J用フランジ         | JP018600   |
| 9    | 12043000(F21CV)用本体           | 01932000   |
| 9.1  | 逆止弁20MM                      | DW20       |
| 10   | ATRIO・TENSO用サイレンサー           | 47398000   |
| 11   | 2737400J用混合筒                 | 47887000   |
|      | 混合筒                          | 47751000   |
| 12   | レディラックスプラス用ストレーナ             | 1016600U   |
| 13   | グローサーモ逆配管サーモカートリッジ           | 47175000   |
| 14   | 34213用サーモ工具                  | 19332000   |
| 15   | ストレートユニオン45mm                | JPX00700   |
| 16   | 28346用スライドホルダー               | 12140000   |
| 17   | ユーフォリアオーバークヘッドシャワー(180mm)    | 廃番         |
| 17.1 | 1/2"スーパーパッキン                 | FP-01      |
| 17.2 | レディラックスプラス用ストレーナ             | 1016600U   |
| 18   | →JP286900で入カユーフォリアモシャワーヘッド   | 廃番         |
| 19   | メタルシャワーホース1750mm             | 2816500J   |
| 19.1 | 1/2"ホース用ゴムパッキン               | RP-05      |
| 20   | シャワーシステム用スペーサー               | ※ 27180000 |
| 21   | アーム                          | 設定なし       |
| 22   | 金具セット                        | 設定なし       |
| 23   | フランジ                         | 設定なし       |
| 24   | ESSENCEバスシャワー口金工具付           | 13926000   |
| 25   | 25085用切換弁                    | 65655000   |
| 26   | 25085用切換弁ノブ                  | 65648000   |

注1)5(アクアディマー)と11(混合筒)は販売時期により2種類の仕様があります。

本体を分解して部品の確認が必要です。GSCへご相談ください。

グローエサービスセンター  
0570-666-368

受付時間 平日9:30~17:30(受付・お問い合わせ)  
平日夜間・土・日・祝日24時間(漏水等緊急時のお問合せのみ)

注1)※印は受注発注品となります。

2)ご発注時に品切れの部品は、ドイツ本国の在庫状況により受注後1~2ヶ月後の納入になる場合もあります。