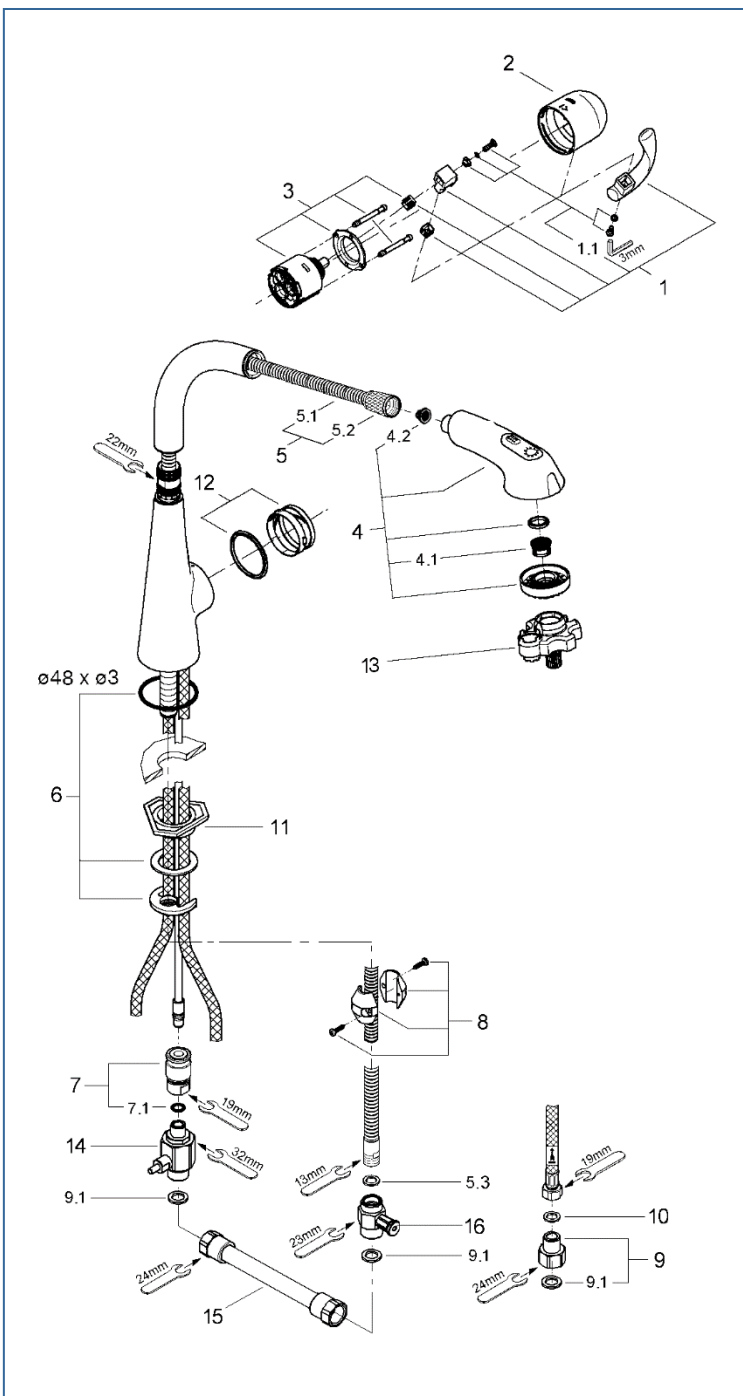




# LADYLUX PLUS

# 3109700C



図番	名称	品番
1	ゼトラ・レディラックスプラス用レバー	46654000
1.1	ZEDRAスクリューセット	46310000
2	ゼトラ・LLプラス用化粧カバー	46655000
3	セラミックカートリッジ	46048000
4	32553用ハンドスプレー(節水A)	46656NC0
4.1	M24 Aマウザー	13929000
	D型マウザー中身のみ	02.2031.0
4.2	レディラックスプラス用ストレーナ	1016600U
5	30-Ringキッチンホースパッキン付	JP604700
5.1	30-Ringキッチンホースパッキン付	JP604700
5.1.1	リング(0122400U3本セット)	JP010600
5.2	ホース用袋ナット	JP016200
5.3	M15ホースパッキン	FP-02
6	Zedra用締付セット	46345000
7	LLプラス金属製カップリング	1095900U
7.1	カップリング用Oリング	JP016100
8	ホース用おもり	08576240
9	接続アダプターフレキホース用(120420012個セット)	JP011000
9.1	1/2"スーパーパッキン	FP-01
10	3/8"用スーパーパッキン	FP-10
11	LL用三角補強板(旧0533400W)	41186900W
12	ゼトラLLプラス用ガイドリングセット	46632V00
13	33720(LLプラス)・MINTA3232100J用工具	0874100U
14	06369000寒冷地用シャワー逆止弁	JP617900
15	寒冷用短ホース	06379000
16	1/2"XM15用水抜栓	06383000

注) 三角補強板はご購入時期により形状が異なりますのでご注意ください。



中身 > 4.1をAマウザーに交換の際は、13929000の中身のみご使用ください。(13929000)はカバー・パッキン付きです。

5.1.1はキッチンホース用のOリングです  
0122400U(レディラック用Oリング)

注1) ※印は受注発注品となります。

2) ご発注時に品切れの部品は、ドイツ本国の在庫状況により受注後1~2ヶ月後の納入になる場合もあります。