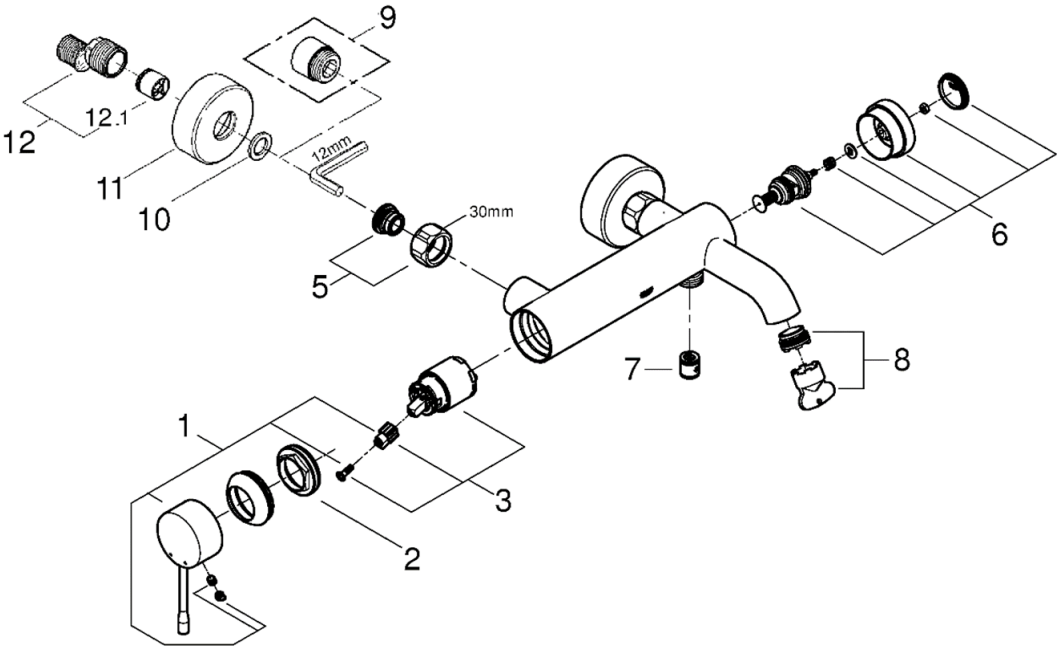


品番	33624DC1J
品名	エッセンス：シングルレバーバス・シャワー混合栓 (ブラッシュドハードグラファイト)
販売期間	2023年11月～

図番	名称	品番	価格	備考
1	エッセンス バス・洗面用レバーDC	46916DC0	7,100	
2	33254001用止ナット	46460000	3,000	固定ナットが2種類入っていますので、 現場でサイズが合う方をご使用ください。
3	セラミックカートリッジ シングルレバーバス・洗面混合栓用	46374000	11,300	
5	5 3袋ナットニップルDC	45044DC0	9,100	1個入りです。
6	33624001用ダイヤルDC	46920DC0	12,000	
7	逆止弁 1 5 MM	DW15	1,100	1個入りです。
8	ESSENCE® シャワー口金工具付	13926000	2,200	
9	25323用エクステンション2個入	※ 0713000M	13,100	別売品です。 受注発注品です。生産状況により 6カ月程度要する場合があります。
10	3/4"インレットパッキン	JP011100	700	旧品番: 0138600U パッキン2枚入りです。
11	ESSENCE3362410J用フランジDC	12662DC0	8,300	片側1組分です。 製造時期により色調が異なりますが互換性が あります。
12	12043000(F21CV)用本体	01932000	5,000	1個入りです。
12.1	逆止弁 2 0 MM	DW20	2,000	1個入りです。



- 1) 輸入製品の特性上予告なく部品の品番や価格・仕様変更が発生したり廃番になる場合があります。
- 2) 品番欄の※印は受注発注品となります。
- 3) 受注発注品およびご発注時に品切れの部品は、生産状況により6ヶ月程度要する場合があります。
- 4) 希望小売価格には消費税は含まれておりません。別途消費税相当額のご負担をお願いいたします。
- 5) 希望小売価格は、部品1個単位の価格です。
- 6) 注記欄に代替品が記載されている場合は、代替品をご利用ください。
- 7) 番号欄に「A」や「B」などの記号の記載のある部品は、付属品やオプション品等です。

