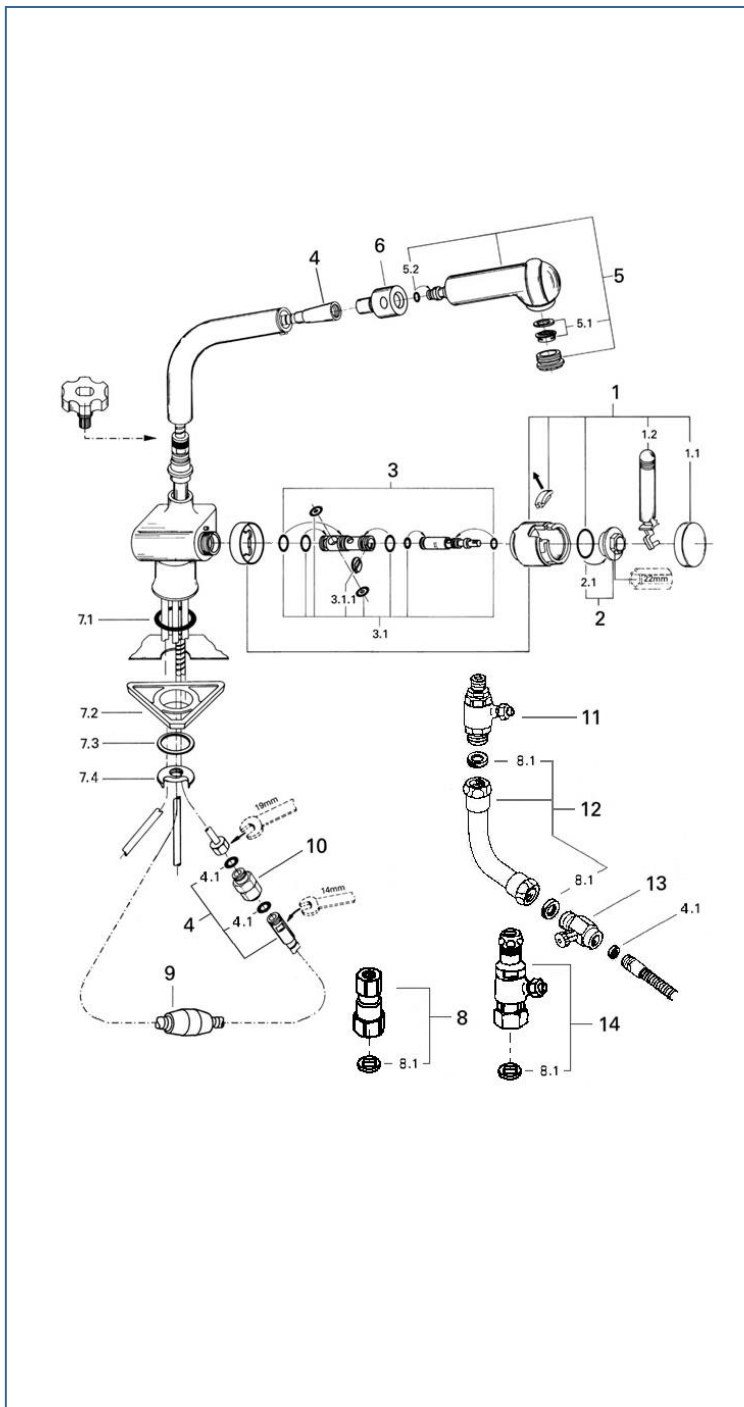




LADYLUX

33710L00 33710KL00 33710IL0 33710KIL0



| 図番 | 名称 | 品番 |
|-------|----------------------|-----------|
| 1 | Lラックスレバーボックス白 | 46043L00 |
| 1.1 | キャップ | 廃番 |
| 1.2 | レバー | 廃番 |
| 2 | ユーロミックスレバーボックス用ナット | 46022000 |
| 2.1 | ユーロミックス用リング | 02967000 |
| 3 | シングルレバーカートリッジ | 07000000 |
| 3.1 | カートリングセット | 46090000 |
| 3.1.1 | クリップ | 廃番 |
| 4 | キッチン用メタルホース1500mm | JP604800 |
| 4.1 | M15ホースパッキン | FP-02 |
| 5 | LLスプレーヘッド白 | 46244L00 |
| 5.1 | 45002-2キッチンスプレー用口金中身 | JP603400 |
| 5.2 | リング(0122400U3本セット) | JP010600 |
| 6 | レディラックス用スナップカップリング白 | 廃番 |
| 7.1 | 旧レディラックス用本体リング | 廃番 |
| 7.2 | LL用三角補強板(旧0533400W) | 41186900W |
| 7.3 | 33710レディラックス用締付パッキン | 01322000 |
| 7.4 | レディラックス用締付ナット | 廃番 |
| 8 | 逆止弁付接続アダ・C | 12105N00 |
| 8.1 | 1/2"スーパーパッキン | FP-01 |
| 9 | ホース用おもり | 08576240 |
| 10 | ホース逆止弁 | 設定なし |
| 11 | 06369000寒冷地用シャワー逆止弁 | JP617900 |
| 12 | 寒冷用短ホース | 06379000 |
| 13 | 1/2"XM15用水抜栓 | 06383000 |
| 14 | アダプター寒冷湯水逆止CV-4-1 | 06366000 |

注)

三角補強板はご購入時期により形状が異なりますのでご注意ください。

旧  新 

注1) ※印は受注発注品となります。

2) ご発注時に品切れの部品は、ドイツ本国の在庫状況により受注後1~2ヶ月後の納入になる場合もあります。