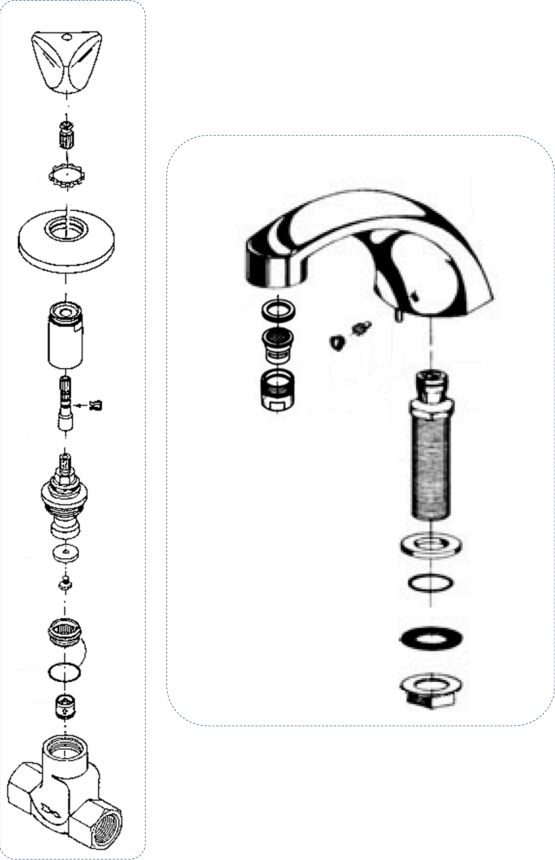


品番	B150_B-150GP_B-150S_B-151_B-151CR_25334
品名	アトランタ：デッキバス混合栓3/4"
販売期間	B150_B-150GP_B-150S_B-151_B-151CR：1991年4月～1994年3月 25334：1994年4月～2006年3月

ハンドル部  
詳細は3/3頁参照



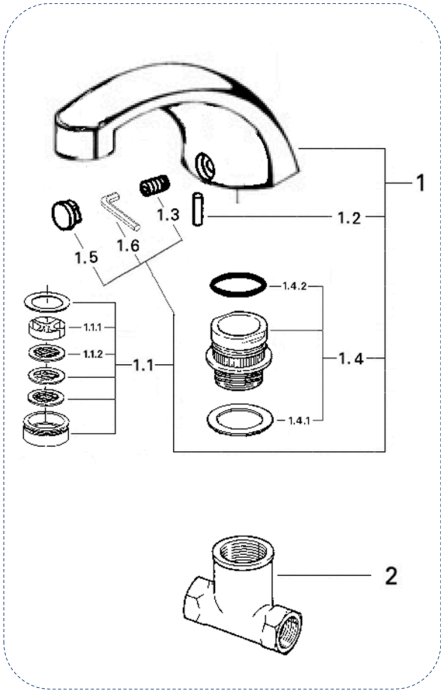
本製品は、販売時期により構造が異なります。  
次ページ以降の吐水口、ハンドル部  
それぞれの仕様詳細をご確認ください。

- 1) 輸入製品の特性上予告なく部品の品番や価格・仕様変更が発生したり廃番になる場合があります。
- 2) 品番欄の※印は受注発注品となります。
- 3) 受注発注品およびご発注時に品切れの部品は、生産状況により6ヶ月程度要する場合があります。
- 4) 希望小売価格には消費税は含まれておりません。別途消費税相当額のご負担をお願いいたします。
- 5) 希望小売価格は、部品1個単位の価格です。
- 6) 注記欄に代替品が記載されている場合は、代替品をご利用ください。
- 7) 番号欄に「A」や「B」などの記号の記載のある部品は、付属品やオプション品等です。

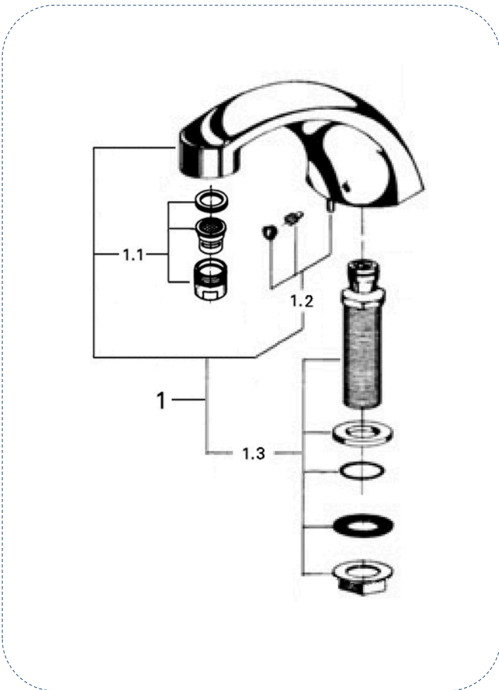


グローエジャパン株式会社

吐水口 タイプ1



吐水口 タイプ2



品番	B150_B-150GP_B-150S_B-151_B-151CR_25334
品名	アトランタ：デッキバス混合栓3/4"
販売期間	B150_B-150GP_B-150S_B-151_B-151CR：1991年4月～1994年3月 25334：1994年4月～2006年3月

吐水口 タイプ1

図番	名称	品番	価格	備考
1	吐水口	廃番		旧品番:F15J
1.1	F 1 4 吐水口整流器	13401-1	7,100	
1.1.1	F 1 4 口金菊型整流板	※ 13401-1-1	1,800	受注発注品です。生産状況により6カ月程度要する場合があります。
1.1.2	F 1 4 口金用網	13401-1-2	1,100	
1.2	F 1 4 用ストッパーピン	13401-2	700	
1.3	F 1 4 吐水口固定ビス	13401-3	700	
1.4	F 1 4 用吐水口ニップル	13401-5	6,300	
1.4.1	F 1 4 ニップル平パキン	13401-10	700	
1.4.2	F 1 4 ニップルOリング	13401-7	700	
1.5	吐水口ビス用目隠キャップ	0359300U	600	
1.6	六角レンチ 3mm	TL03	600	
2	三方チーグ 1"×3/4"(F92)	12046000	5,400	

吐水口 タイプ2

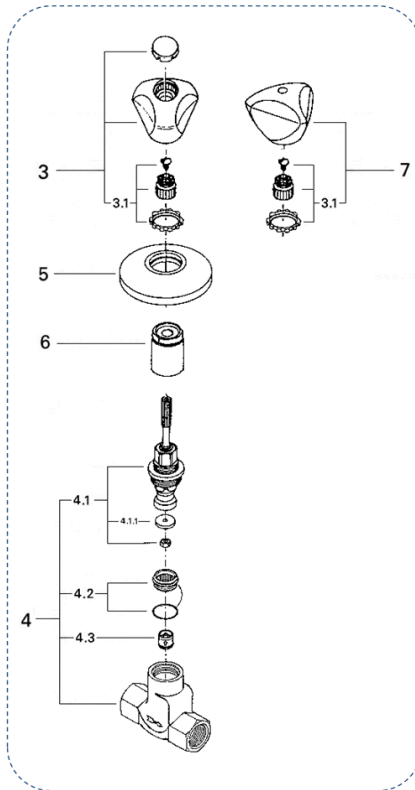
図番	名称	品番	価格	備考
1	吐水口セット	廃番		旧品番:13453
1.1	エレーター-M28x1システムタイプ(外ネジ)	13907000	2,500	整流吐水です
1.2	固定ねじ	廃番		旧品番:45169
1.3	ニップルセット	廃番		旧品番:13445-1

- 1) 輸入製品の特性上予告なく部品の品番や価格・仕様変更が発生したり廃番になる場合があります。
- 2) 品番欄の※印は受注発注品となります。
- 3) 受注発注品およびご発注時に品切れの部品は、生産状況により6ヶ月程度要する場合があります。
- 4) 希望小売価格には消費税は含まれておりません。別途消費税相当額のご負担をお願いいたします。
- 5) 希望小売価格は、部品1個単位の価格です。
- 6) 注記欄に代替品が記載されている場合は、代替品をご利用ください。
- 7) 番号欄に「A」や「B」などの記号の記載のある部品は、付属品やオプション品等です。

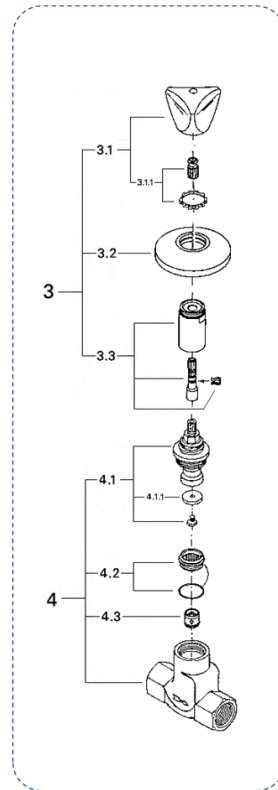


グローエジャパン株式会社

### ハンドル部 タイプ1



### ハンドル部 タイプ2



品番	B150_B-150GP_B-150S_B-151_B-151CR_25334
品名	アトランタ：デッキバス混合栓3/4"
販売期間	B150_B-150GP_B-150S_B-151_B-151CR：1991年4月～1994年3月 25334：1994年4月～2006年3月

#### ハンドル部 タイプ1

図番	名称	品番	価格	備考
3	T X 赤青マーク付き	廃番		旧品番:45126000
3.1	3/4"～11/4"用インサート	45055000	2,200	
4	埋込ストップバルブ3/4"	廃番		旧品番:V8 3/4
4.1	ヘッドパーツロングスピンドルタイプ(サイズ3/4"用・旧タイプ・左回転開栓)	07150000	4,300	
4.1.1	3/4"用コマパッキン	廃番		旧品番:05282031
4.2	V 8 3/4"用弁座	45052000	2,600	
4.3	逆止弁 2 0 MM	DW20	2,000	1個入りです。
5	(V8)3/4"用化粧プレート	06388000	2,100	
6	(V8)3/4"-11/4"用化粧スリーブ	06689000	2,200	
7	DXハンドル (青)	廃番		旧品番:06495
	DXハンドル (赤)	廃番		旧品番:06496

#### ハンドル部 タイプ2

図番	名称	品番	価格	備考
3	化粧カバー (青)	廃番		旧品番:19870000
	化粧カバー (赤)	廃番		旧品番:19871000
3.1	TXハンドル1/2"～1"用マーク青	08016000	4,700	
	TXハンドル1/2"～1"用マーク赤	08017000	4,700	
3.1.1	ハンドルインサート1/2"	JP609801	2,100	
3.2	(V8)1/2"用化粧プレート	06386000	2,000	
3.3	(V8)1/2"用化粧スリーブ	06688000	2,200	
4	V8 3/4J埋込部	廃番		旧品番:29208000
4.1	ヘッドパーツショートスピンドルタイプ(サイズ3/4"用・新タイプ・左回転開栓)	07025000	3,900	
4.1.1	3/4"用コマパッキン	廃番		旧品番:05282031
4.2	V 8 3/4"用弁座	45052000	2,600	
4.3	逆止弁 2 0 MM	DW20	2,000	1個入りです。



ORハンドルは廃番です



グローエジャパン株式会社

- 輸入製品の特性上予告なく部品の品番や価格・仕様変更が発生したり廃番になる場合があります。
- 品番欄の※印は受注発注品となります。
- 受注発注品およびご発注時に品切れの部品は、生産状況により6ヶ月程度要する場合があります。
- 希望小売価格には消費税は含まれておりません。別途消費税相当額のご負担をお願いいたします。
- 希望小売価格は、部品1個単位の価格です。
- 注記欄に代替品が記載されている場合は、代替品をご利用ください。
- 番号欄に「A」や「B」などの記号の記載のある部品は、付属品やオプション品等です。