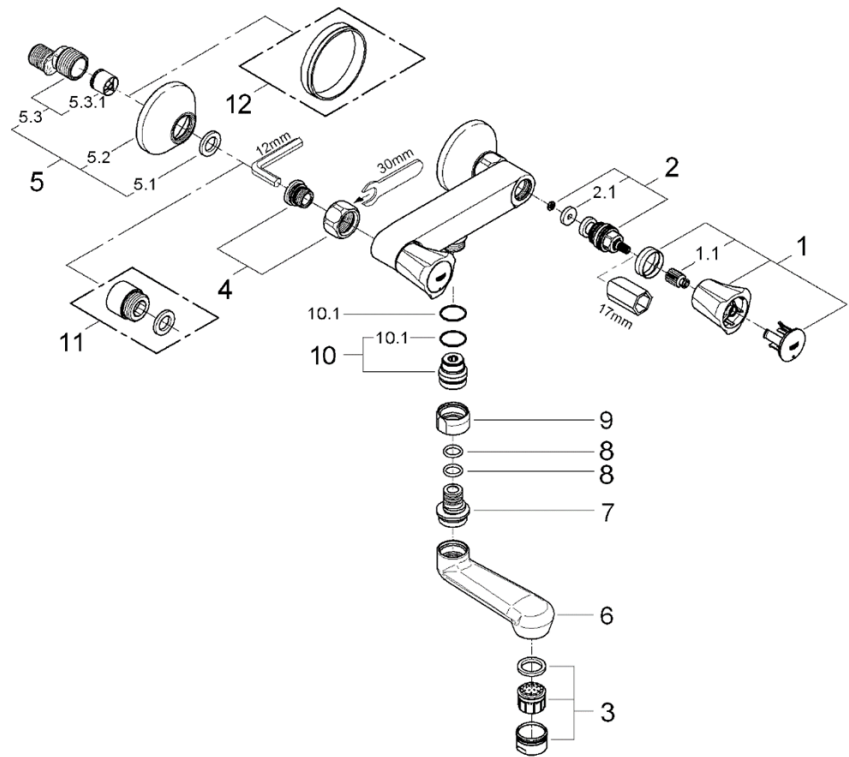


品番	JP257701_JP257700
品名	コスタ：2ハンドル壁出バス混合栓
販売期間	JP257700：～2022年4月 JP257701：2022年4月～



図番	名称	品番	価格	備考
1	COSTAハンドル	45994000	3,800	
1.1	ハンドルインサート	05386000	1,000	
2	ヘッドパーツショートスピンドルタイプ (サイズ1/2"用・左回転開栓)	07146000	2,000	
2.1	052911/2ヘッドパーツ平コマパッキ	JPR01100	700	
3	エアーター-M28x1ストライプ (外ネジ)	13907000	2,500	整流吐水です
4	5 3 袋ナットニップル	45044000	5,100	1個入りです。
5	12043インレット1/2"(偏心寸法12.5mm,逆止弁付)	JP614401	5,400	
5.1	3/4"インレットパッキン	JP011100	700	旧品番: 0138600U
5.2	12001用化粧プレート	0221000U	1,800	
5.3	12043000(F21CV)用本体	01932000	5,000	1個入りです。
5.3.1	逆止弁 2 0 MM	DW20	2,000	1個入りです。
6	2601100J用吐水口	01930000	13,300	
7	01930用吐水口自在ニップル	01937000	3,900	
8	吐水口用リング	01285000	600	
9	吐水口袋ナット19mmGA-14-2	01969-2	3,000	
10	31176用吐水口ニップル	45247000	2,600	
11	25323用エクステンション2個入	※ 0713000M	13,100	別売品です。 受注発注品です。生産状況により 6カ月程度要する場合があります。
12	ワン座延長リング	JPX01300	7,800	別売品です。
13	ストレートニップ45mm	JPX00700	3,500	1個入りです。

- 1) 輸入製品の特性上予告なく部品の品番や価格・仕様変更が発生したり廃番になる場合があります。
- 2) 品番欄の※印は受注発注品となります。
- 3) 受注発注品およびご発注時に品切れの部品は、生産状況により6ヶ月程度要する場合があります。
- 4) 希望小売価格には消費税は含まれておりません。別途消費税相当額のご負担をお願いいたします。
- 5) 希望小売価格は、部品1個単位の価格です。
- 6) 注記欄に代替品が記載されている場合は、代替品をご利用ください。
- 7) 番号欄に「A」や「B」などの記号の記載のある部品は、付属品やオプション品等です。

