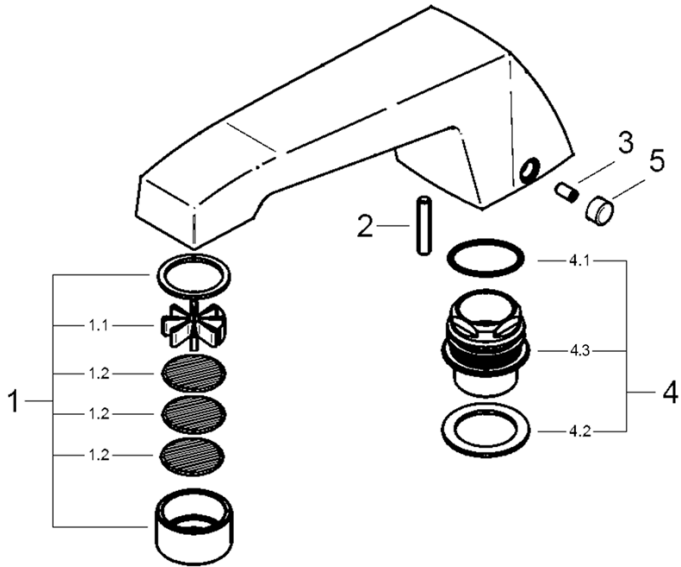



品番	JP299701_JP299700
品名	パーツ：デッキバス吐水口1"
販売期間	JP299700：～2018年12月 JP299701



図番	名称	品番	価格	備考
1	F 1 4 吐水口整流器	13401-1	7,100	
1.1	F 1 4 口金型整流板	※ 13401-1-1	1,800	受注発注品です。生産状況により 6カ月程度要する場合があります。
1.2	F 1 4 口金用網	13401-1-2	1,100	
2	F 1 4 用ストッパーピン	13401-2	700	
3	F 1 4 吐水口固定ビス	13401-3	700	
4	ニップルセット	設定なし		
4.1	F 1 4 ニップル平パキン	13401-10	700	
4.2	F 1 4 ニップルOリング	13401-7	700	
4.3	F 1 4 用吐水口ニップル	13401-5	6,300	
5	吐水口ビス用目隠キャップ	0359300U	600	
6	六角レンチ 3 mm	TL03	600	

5番の“吐水口ビス”は製造時期により
2種類あります。ご注意ください。

 0359300U

 廃番です

3番の“吐水口ビス”は
新旧仕様で長さが異なります。
(M6x12からM6x8に変更)
新旧どちらのビスもご使用には問題ありません。

- 1) 輸入製品の特性上予告なく部品の品番や価格・仕様変更が発生したり廃番になる場合があります。
- 2) 品番欄の※印は受注発注品となります。
- 3) 受注発注品およびご発注時に品切れの部品は、生産状況により6ヶ月程度要する場合があります。
- 4) 希望小売価格には消費税は含まれておりません。別途消費税相当額のご負担をお願いいたします。
- 5) 希望小売価格は、部品1個単位の価格です。
- 6) 注記欄に代替品が記載されている場合は、代替品をご利用ください。
- 7) 番号欄に「A」や「B」などの記号の記載のある部品は、付属品やオプション品等です。



グローエジャパン株式会社