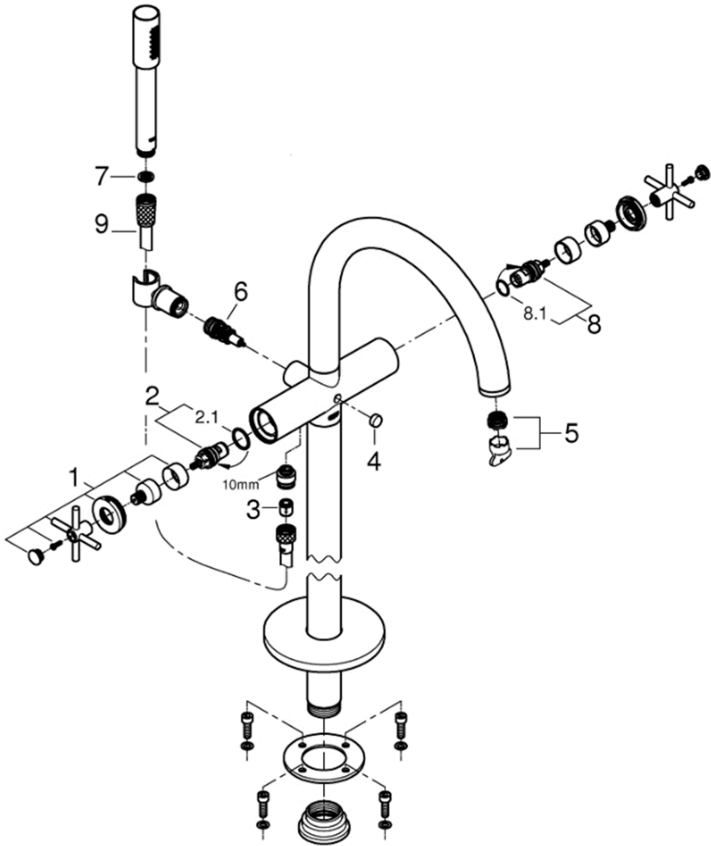


| | |
|------|--|
| 品番 | JP320400_2504430J |
| 品名 | アトリオ：2ハンドルバス・シャワー混合栓 |
| 販売期間 | 2504430J：～2022年4月 JP320400：2022年4月～ |



| 図番 | 名称 | 品番 | 価格 | 備考 |
|-----|-----------------------------------|-----------|--------|-------------------------------------|
| 1 | アトリオ2018湯水ハンドルセット | 48406000 | 27,000 | 湯水ハンドルセット各1個入りです。 |
| 2 | セラミックヘッドパーツ (サイズ1/2"・90°右回転開栓) | 45883000 | 6,200 | |
| 2.1 | 1/2"ヘッド 締付Oリング | 03924000 | 700 | |
| 3 | 逆止弁 1 5 MM | DW15 | 1,100 | 1個入りです。 |
| 4 | アトリオ2018切替ノブ | 64989000 | 1,000 | |
| 5 | ESSENCEバ スhower口金工具付 | 13926000 | 2,200 | |
| 6 | アトリオ2018ダイバーター | ※48407000 | 2,600 | 受注発注品です。生産状況により 6カ月程度要する場合があります。 |
| 7 | RELEXPLUS用ストレーナー | 1126300U | 700 | 1枚入りです。 |
| 8 | セラミックヘッドパーツ | 45882000 | 6,200 | |
| 8.1 | 1/2"ヘッド 締付Oリング | 03924000 | 700 | |
| 9 | メタルシャワーホース1250 | 2814200J | 12,000 | |

- 1) 輸入製品の特性上予告なく部品の品番や価格・仕様変更が発生したり廃番になる場合があります。
- 2) 品番欄の※印は受注発注品となります。
- 3) 受注発注品およびご発注時に品切れの部品は、生産状況により6ヶ月程度要する場合があります。
- 4) 希望小売価格には消費税は含まれておりません。別途消費税相当額のご負担をお願いいたします。
- 5) 希望小売価格は、部品1個単位の価格です。
- 6) 注記欄に代替品が記載されている場合は、代替品をご利用ください。
- 7) 番号欄に「A」や「B」などの記号の記載のある部品は、付属品やオプション品等です。

